

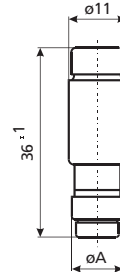
Rastalni ulošci D0

Tehnički podaci

Nazivni napon U_n	400 V AC, 250 V DC
Nazivna struja I_n	D01 2 - 16 A, D02 20 - 63 A, D03 80 - 100 A
Nazivna prekidna moć $1,1 U_n$	50 kA AC $\cos \phi = 0,1$ 8 kA DC $T = 15$ ms
Karakteristika taljenja	gG
Standard	DIN EN 60269-1, IEC 60269-1:2005-04 (VDE 0636 Teil 10): 1999-11 DIN EN 60269-3, IEC 60269-3:2003 (VDE 0636 Teil 30): 1995-12 DIN EN 60269-3-1, IEC 60269-3-1: 2004-07 (VDE 0636 Teil 301): 1998-01 DIN VDE 0635/02.84

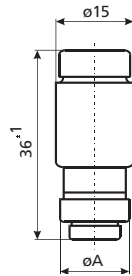
D01 gG za osnovu E 14

I_n [A]	dimenzije $\varnothing A$
2	7,3
4	7,3
6	7,3
10	8,5
13	8,5
16	9,7



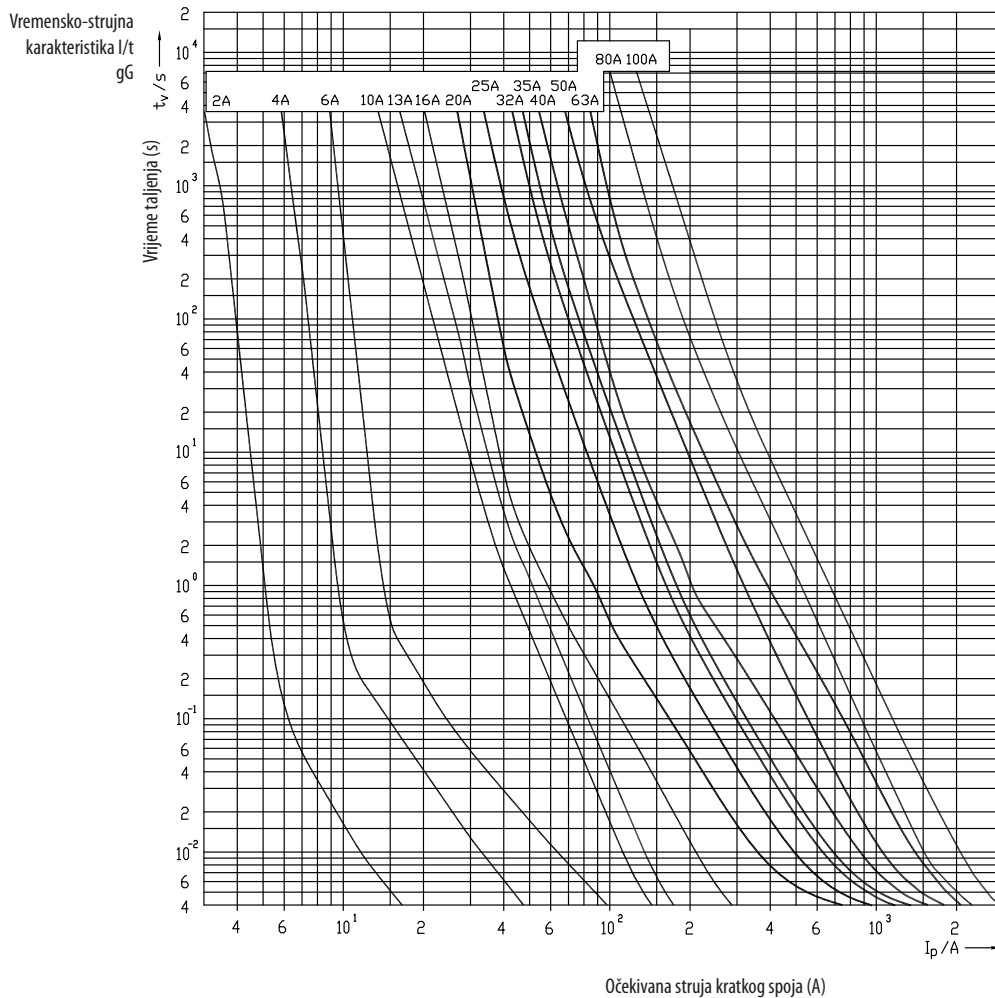
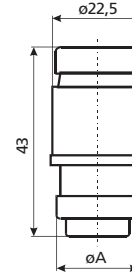
D02 gG za osnovu E 18

I_n [A]	dimenzije $\varnothing A$
20	10,9
25	12,1
32	13,3
35	13,3
40	13,3
50	14,5
63	15,9

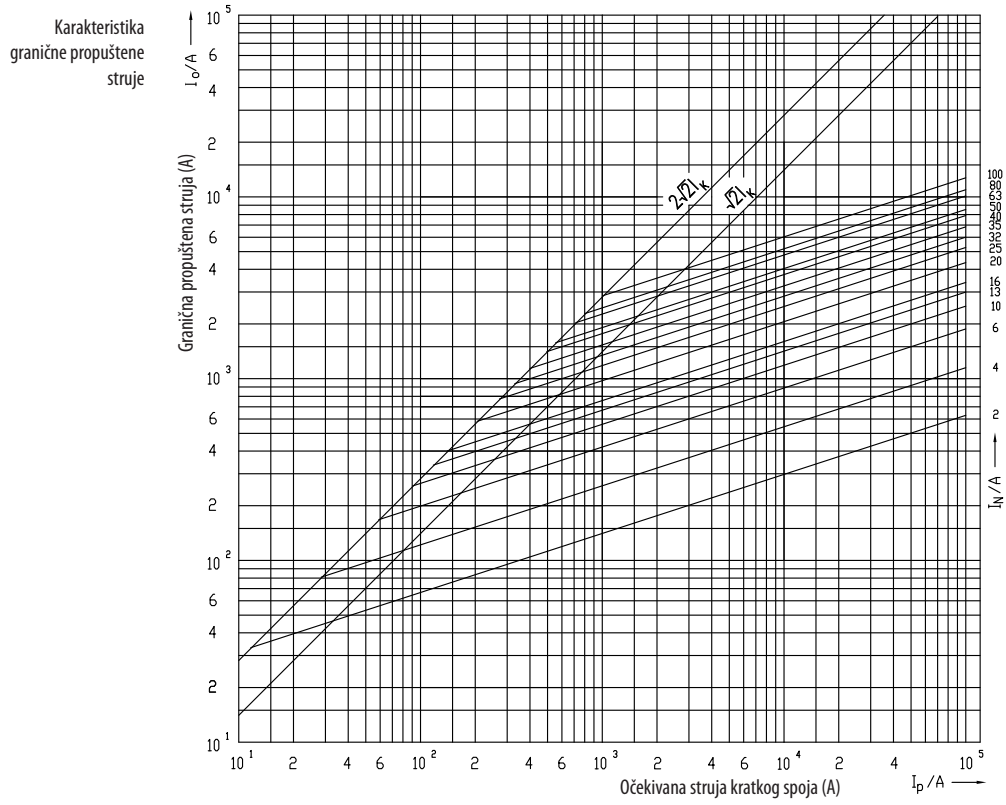


D03 gG za osnovu M 30 x 2

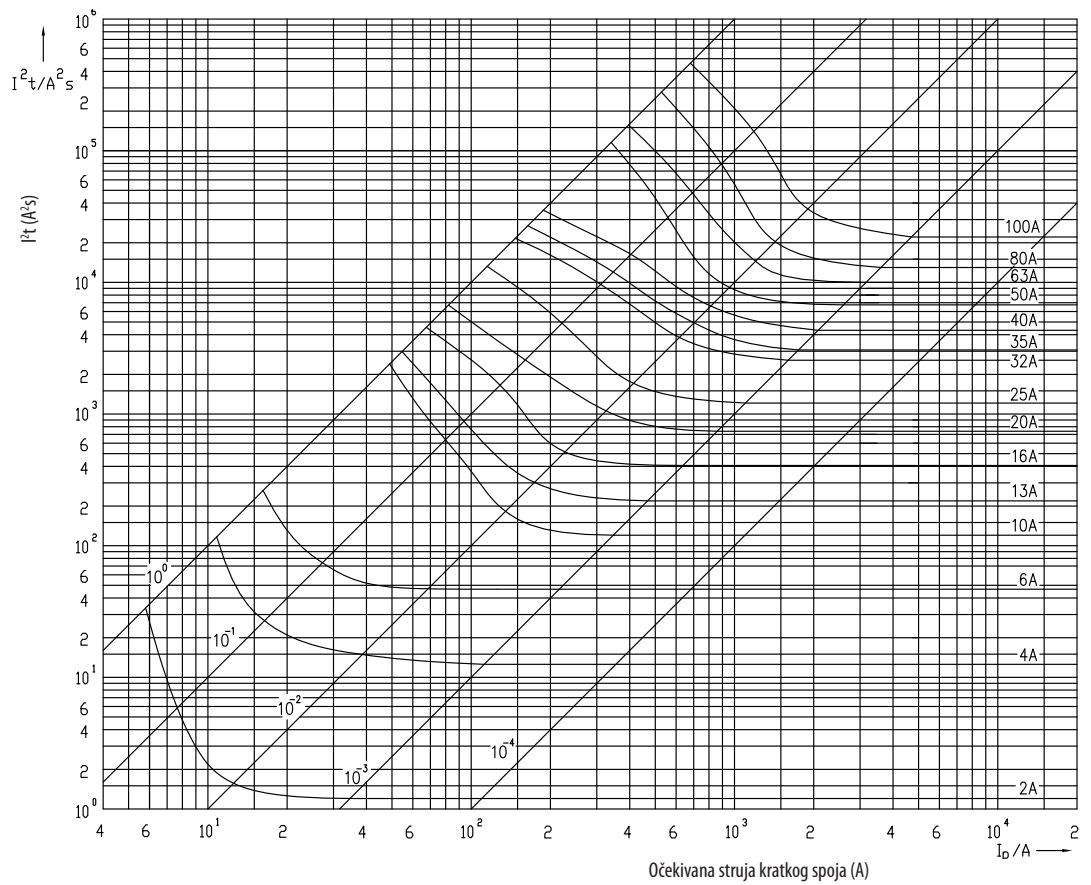
I_n [A]	dimenzije $\varnothing A$
80	21,4
100	21,4



Tehnički podaci

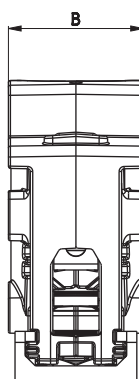
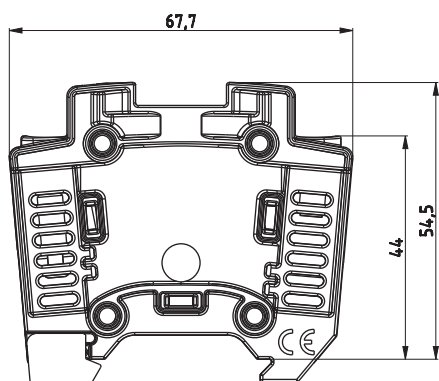


Digram I^2t karakteristik



Plastične osnove osigurača PFB D0

Tehnički podaci		
	PFB D01	PFB D02
Tip osigurača	D01	D02
Verzije	sa ili bez indikatora, LED verzija	
Broj polova	1p, 3p	
Navoj	E14	E18
Nazivni radni napon Ue	400V a.c. / 250V d.c.	
Nazivna radna struja Ie	16A	63A
Nazivna frekvencija	45-62Hz	
Nazivna struja kratkog spoja	50kA a.c. / 8kA d.c.	
Maksimalna snaga disipacije rastalnog uložka (W)	2,5W	5,5W
Opseg rada LED indikatora	50V-400V a.c. / 50V-250V d.c.	
Test užarenom žicom (GWFI)	960°C	
Priključci		
Vijak	PZ2 M5	
Moment pritezanja	2Nm	2,5Nm
Ulazni priključak	1 ... 35mm ² + Busbar 16mm ²	
Izlazni priključak	1 ... 25mm ²	
Vlažnost	90% / 20°C	
Radna temperatura okoline	-5°C ... +40°C	
Temperatura skladištenja	-25°C ... +55°C	
Stepen zaštite (IEC 60529)	IP 20	
Montaža na DIN EN 60715 šinu	35mm	
Standardi	IEC 60269-3, VDE0636-3	
Odobrenja	VDE, OVE	



tip	B [mm]
1p	26,8
3p	80,4

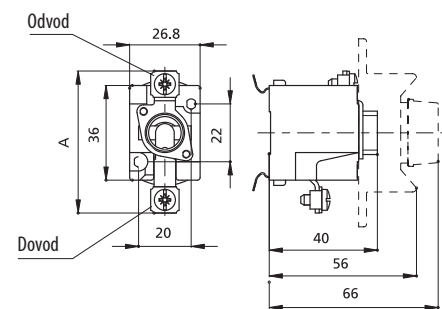
Keramičke osnove osigurača

Tehnički podaci

Nazivni napon U_n	400 V AC
Nazivna struja I_n	D01 16 A, D02 63 A
Presjek priključnih vodiča	D01 1 - 4 mm ² D02 1,5 - 25 mm ²
Priključne stezaljke	sa vijkom +- PZ
Standard	IEC 60269, EN 60269, DIN VDE 0636, SIST EN 60269

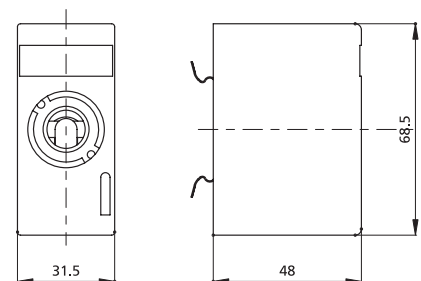
1-polne osnove D0

tip	priključci		presjek priključnih vodiča [mm ²]	dimenzije A [mm]
	odvod	dovod		
D01N - K			1,5 - 4	53
D01V - K			1,5 - 4	53
D02N - K			2,5 - 25	57
D02V - K			2,5 - 25	57
D02N M5 - K			2,5 - 25	57
D02V M5 - K			2,5 - 25	57
D01N			1,5 - 4	53
D01V			1,5 - 4	53
D02N			2,5 - 25	57
D02V			2,5 - 25	57
D02N M5			2,5 - 25	57
D02V M5			2,5 - 25	57



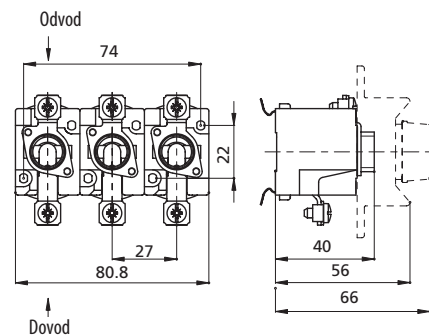
1-polne osnove D0 - U

tip	priključci		presjek priključnih vodiča [mm ²]
	odvod	dovod	
D01 U			1,5 - 4
D02 U			2,5 - 25

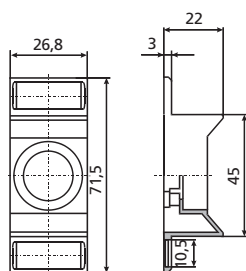


3-polne osnove D0

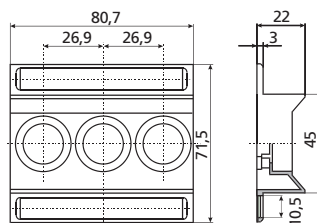
tip	priključci		presjek priključnih vodiča [mm ²]	dimenzije A [mm]
	odvod	dovod		
D01N/3 - K			1,5 - 4	53
D01V/3 - K			1,5 - 4	53
D02N/3 - K			2,5 - 25	57
D02V/3 - K			2,5 - 25	57
D02N/3 M5 - K			2,5 - 25	57
D02V/3 M5 - K			2,5 - 25	57
D01N/3			1,5 - 4	53
D01V/3			1,5 - 4	53
D02N/3			2,5 - 25	57
D02V/3			2,5 - 25	57
D02N/3 M5			2,5 - 25	57
D02V/3 M5			2,5 - 25	57



Zaštitni poklopci



D01, D02

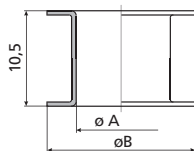


D01/3, D02/3

Kalibarski prstenovi

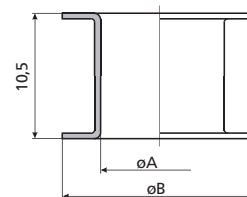
V D01 za osnovu E 14

I _n [A]	dimenzije	
	ØA	ØB
2	7,9	12
4	7,9	12
6	7,9	12
10	9,1	12



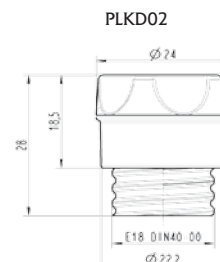
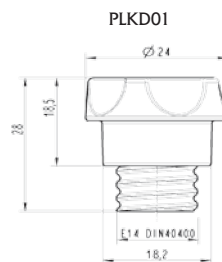
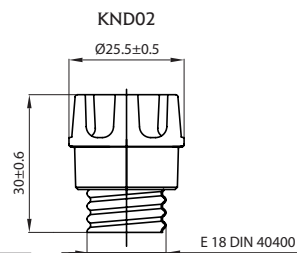
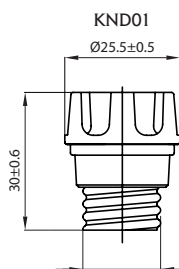
V D02 za osnovu E 18

I _n [A]	dimenzije	
	ØA	ØB
2*	7,9	16,6
4*	7,9	16,6
6*	7,9	16,6
10*	9,1	16,6
16*	10,3	16,6
20	11,5	16,6
25	12,7	16,6
35	13,9	16,6
50	15,1	16,6



*Za upotrebu rastalnih uložaka D01 i osnova osigurača D02.

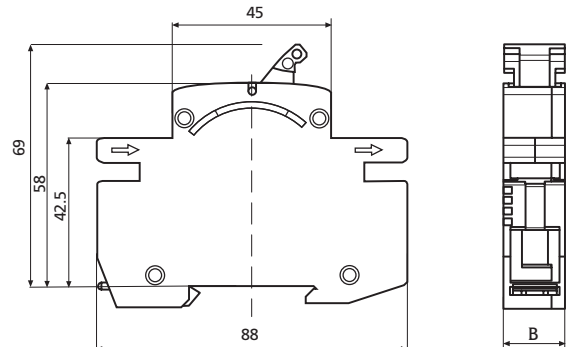
Kape D0



Sklopka - rastavljač sa osiguračem VLD01

Tehnički podaci:

Nazivni napon U_n	230 V, 230/400 V, 400 V a.c.
Nazivna struja I_n	2-6 A, 10 A, 13 A, 16 A
Nazivna frekvencija f_n	45-62 Hz
Kategorija upotrebe	AC-22 A
Mehanički vijek	10.000 ciklusa
Električni vijek	5.000 ciklusa
Broj polova	1p, 1p+N, 2p, 3p, 3p+N
Standard	IEC/EN 60947-1 IEC/EN 60947-3 DIN EN 60947-1 VDE 0660-100 DIN EN 60947-3 VDE 0660-107 IEC 60269-1 Ed. 4.1 2009-07 IEC 60269-3 Ed. 4.0 2010-05
Priključne stezaljke	1,5 - 25mm ²

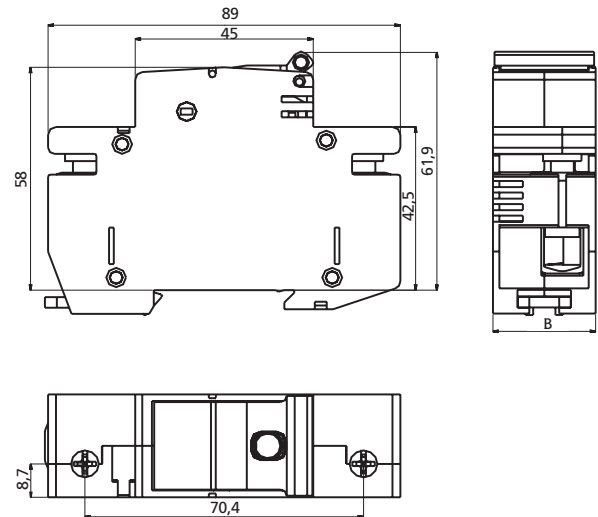


tip	B [mm]
1p	17,5
1p+N	35
2p	35
3p	52,5
3p+N	70

Sklopka - rastavljač - osigurač STVD02

Tehnički podaci:

Broj polova	1p, 1p+N, 2p, 3p, 3p+N
Nazivni napon	230/400 V a.c., 110 V (2p) d.c.
Nazivna struja	63 A
Nazivna prekidna moć	50 kA
Nazivna izolacijska napetost	400 V
Nazivna impulzna tvrdoća izolacije	6000 V
Kategorija upotrebe po DIN VDE 0638	AC 22 (63 A), AC 23 (35 A), DC 22 (63 A)
Kategorija upotrebe po DIN E 60 947-3	AC-22A (63A/400V AC), AC-23A (35A/400V AC), DC-22B (63A/110V DC)
Mehanički vijek	1500 ciklusa
Električni vijek	8500 ciklusa
Temperatura okoline	-5°C ... +40°C
Vlaga zraka	90%
Stupanj zaštite	IP 00 u skladu s DIN 40 050
Standard	IEC/EN 60947-1 IEC/EN 60947-3 DIN EN 60947-1 VDE 0660-100 DIN EN 60947-3 VDE 0660-107 IEC 60269-1 Ed. 4.1 2009-07 IEC 60269-3 Ed. 4.0 2010-05
Priključna stezaljka	1,5 - 35mm ²
Mogućnost plomiranja	U uključenom i isključenom stanju



tip	B [mm]
1p	26,8
1p+N	53,6
2p	53,6
3p	80,4
3p+N	107,2

Pomoćna sklopka PS STV

Tehnički podaci:	
Nazivna struja I_n	AC12 (6A/230V AC)
	DC12 (1A/110V DC)
Nazivna uvjetna struja kratkog spoja	1 kA kod 20 A rastalnog uloška
Standard	EN 62019

