

## Tipkala i LED sijalice

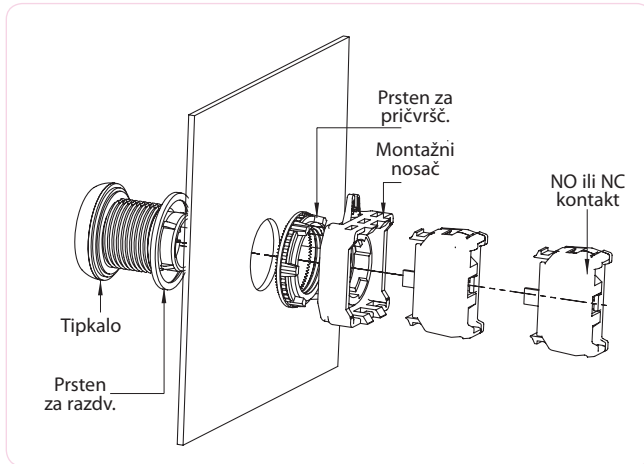
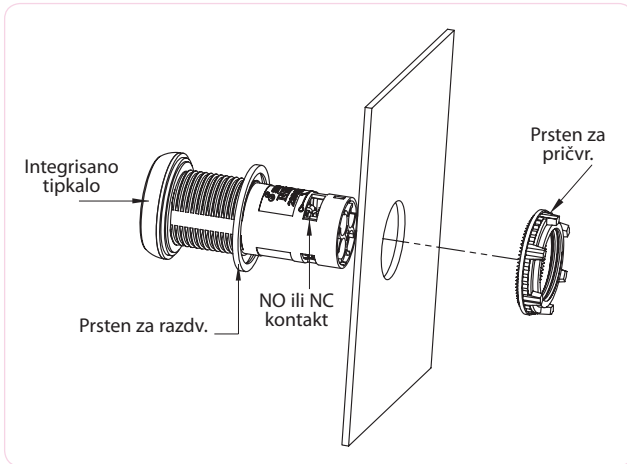
### Neosvjetljena tipkala i LED sijalice

Proizvod	22.5 mm Gen Next LED sijalice	Gen Next LED tipkala
Nazivni napon $U_n$	24 V AC/DC 240 V AC	24 V AC/DC 240 V AC
Radni napon	-20% $U_n$ ... +10% $U_n$	-20% $U_n$ ... +10% $U_n$
Tip LED-a	SMD LEDs	SIDE VIEW SMD LEDs
Dostupne boje	CRVENA/ZELENA/ŽUTA/NARANDŽASTA/PLAVA/BIJELA	CRVENA/ZELENA/ŽUTA/NARANDŽASTA/PLAVA/BIJELA
Vijek trajanja	0.1 milion radnih sati	0.1 milion radnih sati
Radna temperatura	-30°C ... 60°C	-30°C ... 60°C
Temperatura skladištenja	-25°C ... 70°C	-25°C ... 70°C
Presjek provodnika	0.5mm <sup>2</sup> , 1.5 - 2.5 mm <sup>2</sup>	0.5mm <sup>2</sup> , 1.5 - 2.5 mm <sup>2</sup>
Moment pritezanja	0.5 Nm	0.5 Nm
LVGP	✓	✓
Ispitni napon	2 kV	2 kV
HV test za 60 sekundi	1.5 kV	1.5 kV
Nivo zaštite	Iznad ploče: IP65 Za stezaljke: IP20	Iznad ploče: IP65 Za stezaljke: IP21
Internacionalna odobrenja	CE	CE

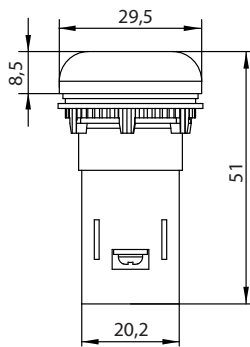
### Tipkala sa postoljima i integrisana tipkala

Kategorija korištenja	Napon	IEC - 60947-5-1	ITH / Termalna struja
	AC	AC-15	10 A
	DC	DC-13	
Kontakt		NO & NC	
Nazivni napon	230 V AC	24 V AC	
Nazivna struja	2 A	1.5 A	
Frekvencija		50-60 Hz	
Električni vijek trajanja kontakata		0.5 miliona ciklusa	
HV Test za 60 sekundi		2.5kV (Sve stezaljke prespojene zajedno)	
Nazivni napon izolacije		600 V AC	
Stezaljke		Pogodne za finožične i krute provodnike od 2x1 mm <sup>2</sup> do 2x2.5 mm <sup>2</sup>	
Provodni materijal		Mesing	
Tipovi kontakata		Make & Break	
Materijal kontakata		AgNi	
Otpri izolacije na 500 VDC		> 50 Mohm	
Contact Resistance		>20 Mohm	
Funkcija		Pritisni, Pritisni - Okreni, Selektiraj, Zaključaj	
Boja		CRVENA/ZELENA/ŽUTA/NARANDŽASTA/CRNA/PLAVA/BIJELA	
Položaj kontakata		<input type="checkbox"/> Kontakt otvoren <input checked="" type="checkbox"/> Kontakt zatvoren	
Environmental Rating			
Radna temperatura		-30°C ... 60°C	
Temperatura skladištenja		-25°C ... 70°C	
IP Zaštita		IP65 iznad ploče(po IEC/EN - 60529) & IP20 za stezaljke NEMA 1,2,3,4,4X klasa 12 & 13	
RoHS		✓	
Mehanički vijek trajanja tipkala			
Trenutni (Tipkalo sa funkcijom pritisni)		1 mio ops	
Nužni isklon (Okreni za reset)		0.1 mio ops	
Izbornik		0.5 mio ops	

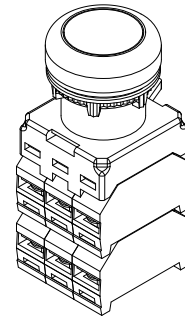
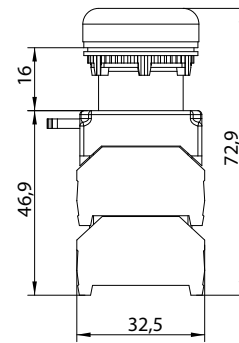
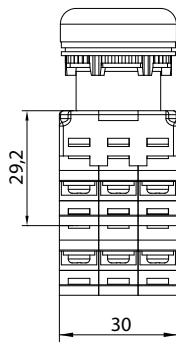
Montažne kombinacije



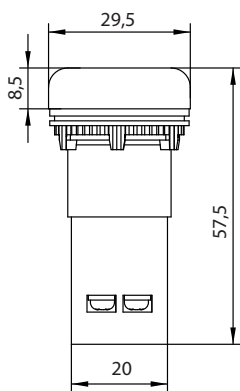
LED signalna sijalica



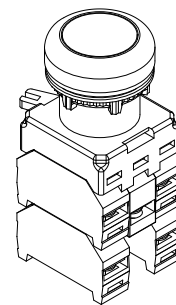
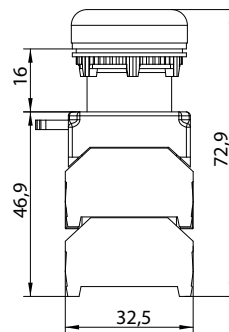
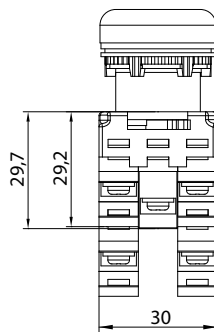
Tipkalo sa 3 kontakta u prvom redu + 3 kontakta u drugom redu



Integrirano tipkalo

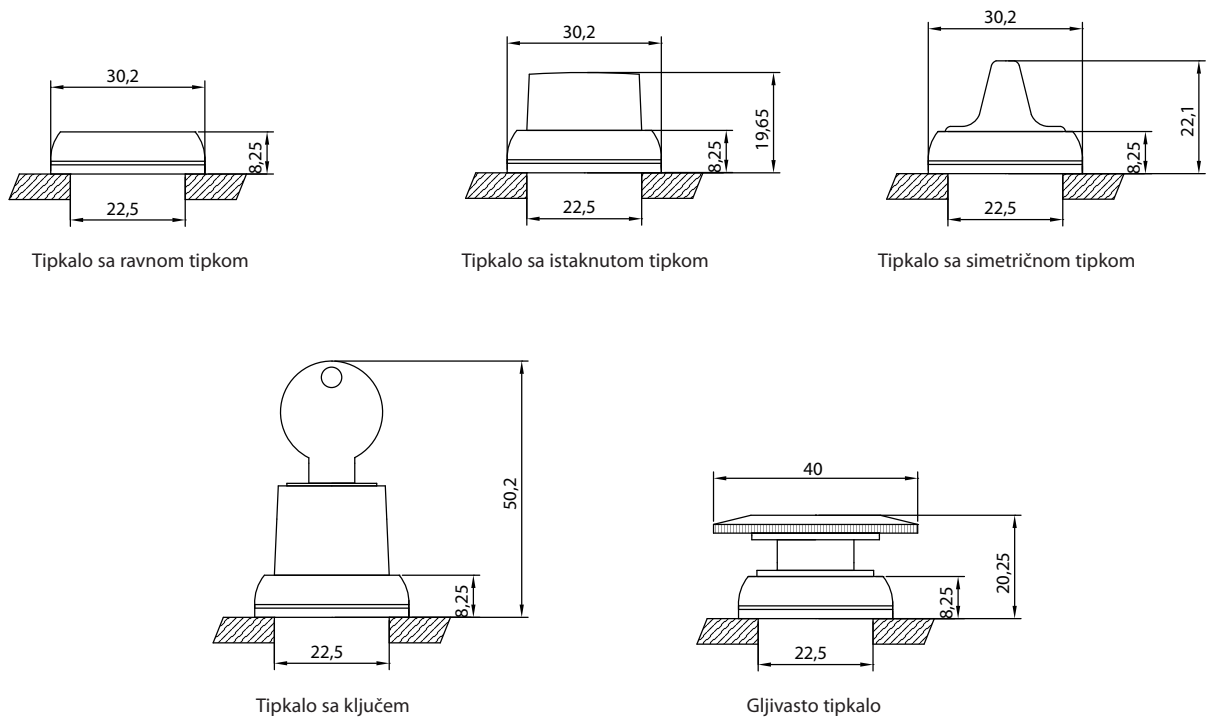


Tipkalo sa 4 kontakta i sa jednim LED nosačem



Na jedno tipkalo mogu biti montirana 3 kontakta ili 2 kontakta i jedan LED nosač (u jednom redu za pribor)  
na jedno tipkalo može biti montirano 6 kontakata ili 4 kontakta i jedan LED nosač (u dva reda za pribor)

## Tehnički podaci



Tipkalo sa ravnom tipkom

Tipkalo sa istaknutom tipkom

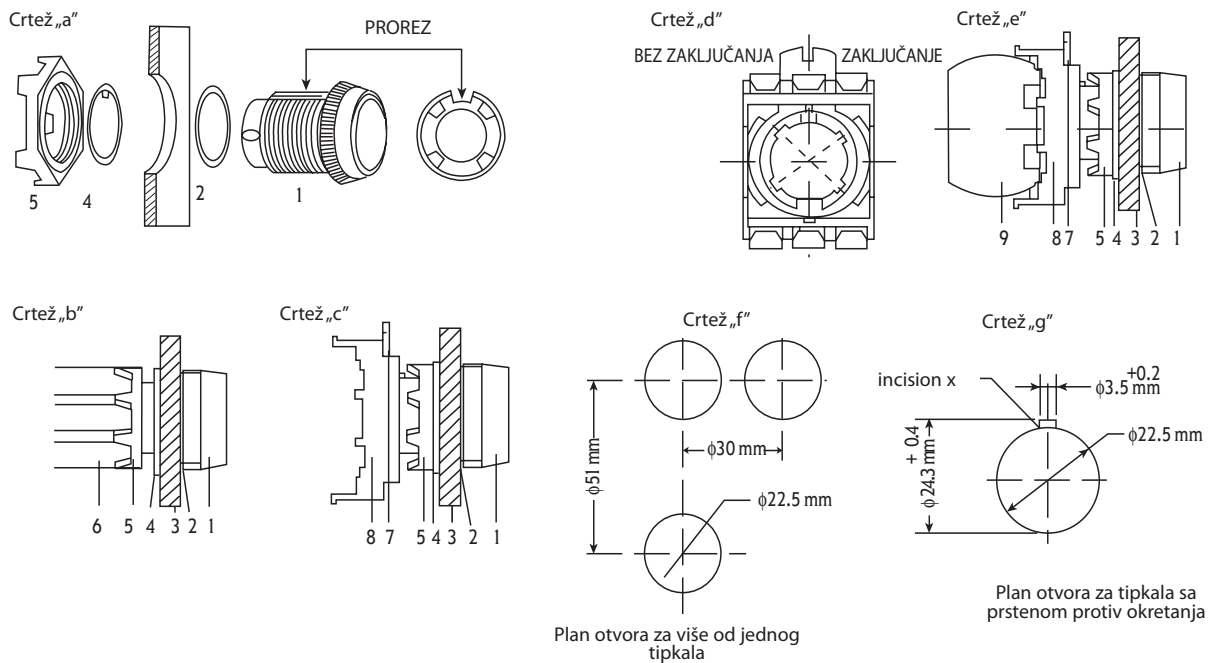
Tipkalo sa simetričnom tipkom

Tipkalo sa ključem

Gljivasto tipkalo

Gornji crteži važe za integrisana i neintegrisana tipkala.

## Montažni otvori za modularne signalne sijalice i tipkala



Plan otvora za više od jednog tipkala

Plan otvora za tipkala sa prstenom protiv okretanja

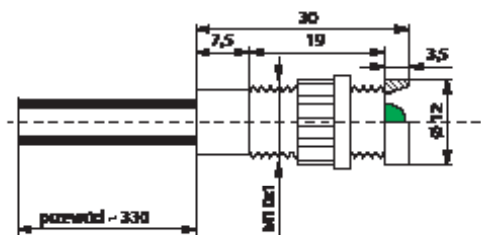
- 1) Crteži a and b - prsten za pričvršćenje bez vijaka (5) od tipkala (1)
- 2) Montaža tipkala sa prstenom za razdvajanje (2) u otvorima na panelu
- 3) Postavite prsten protiv okretanja (4) u prerez tipkala i ubacite u otvor sa x prezom prema crtežu g
- 4) Koristeći opremu za fiksiranje (6) pritegnite prsten za zaključavanje
- 5) Crteži c i d - spojite prsten za zaključavanje (7) sa prvim nosačem kontakata u otvorenom položaju
- 6) Umetnite prvi nosač kontakata. Provjerite da li nosač ima ispravnu orijentaciju u odnosu na prerez na tipkalu
- 7) Okrenuti prsten za zaključavanje u položaju ZATVORENO
- 8) Crtež e - montirajte kontakte ili LED nosače na nosač tipkala

## LS LED signalne sijalice

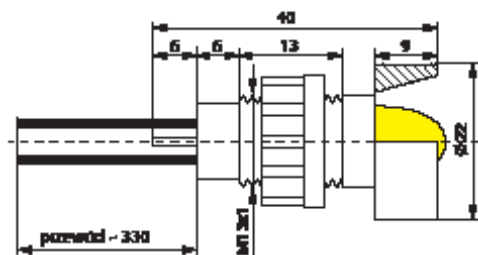
## Tehnički podaci

Radni napon	230 V AC (sa 230 V AC voltage - kablovi u sijal. svijetle boje)
Potrošnja	1,0 W
Napojni kabel	LGY 0,5 mm <sup>2</sup> ili klemu za svjetiljke $\varphi=10$ mm i $\varphi=20$ mm
Klasa zaštite	IP 20
Sijalice se proizvode u raznim veličinama	5 mm male, 10 mm srednje, 20 mm velike
Boja	G - zelena, R - crvena, Y - žuta

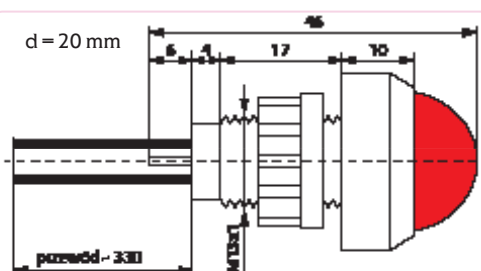
d = 5 mm

MALE -  $\varnothing 5$  mm

d = 10 mm

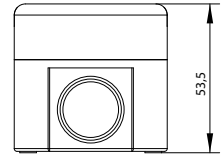
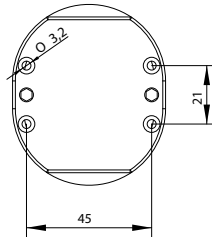
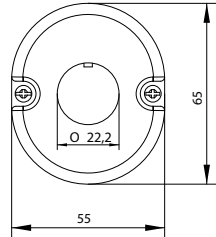
SREDNJE -  $\varnothing 10$  mm

d = 20 mm

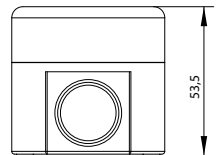
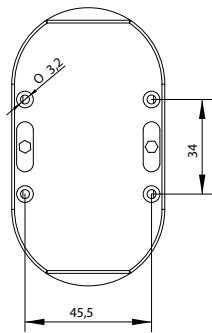
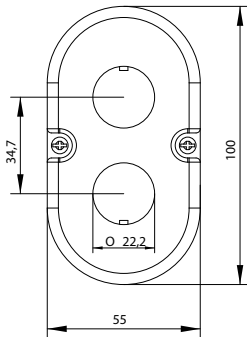
VELIKE -  $\varnothing 20$  mm

Kućišta

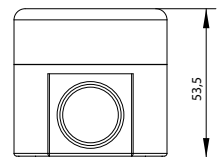
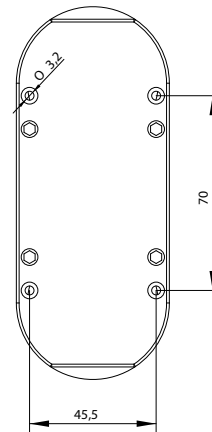
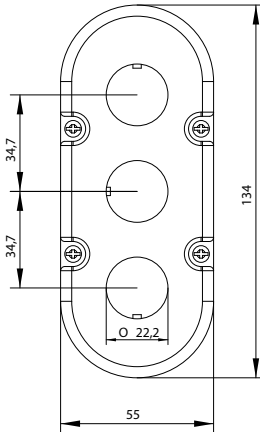
Kućište za jedan element



Kućište za dva elementa



Kućište za tri elementa



Dva integrisana tipkala u kućištu

